

## 水压差开关 HJLPS. KG3

### 产品特性

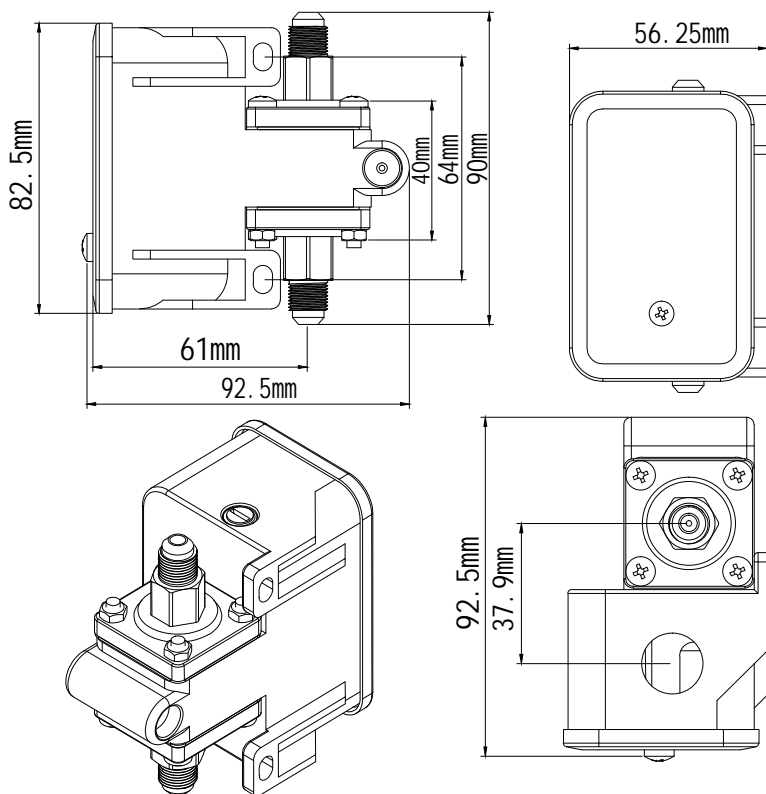
水压差开关为可调的压差式流量开关，我们对系统中要检控的管道两端会各设一个取样点，往往这段区域会有一个单元：如水过滤器、泵、阀、热交换器、冷水机组、蒸发器、冷凝器、盘管等，当这两个取样点的压差超过/低于设定值时，开关闭合/切断电路输出信号给自控系统，从而显示状态/发出警报/控制流量。在实际使用中，譬如作为HVAC水系统的流量控制时，流量控制更为精确、对水系统没有增加额外阻力、对水管管径没有要求、以及无水流扰动干扰、并能避免水泵气蚀引起的假流量。



黄铜



不锈钢



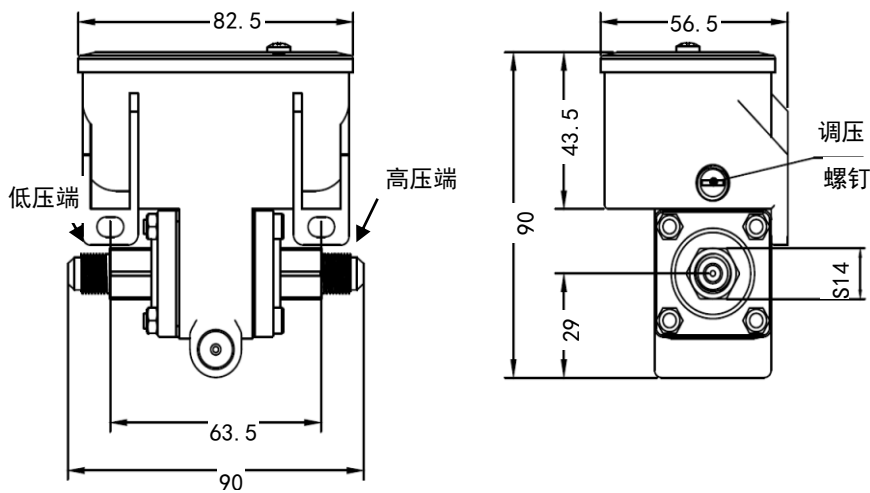
### 技术参数

介质	空气，油等非腐蚀性介质
接头材质	黄铜H59、不锈钢316L
接触方式	SPDT单刀双掷
电气规格	5A 125VAC; 3A 250VAC
介质温度	-20~93℃（流体）
环境温度	-20~71℃
最大允许单边静压	16bar
最大允许压差	10bar
设定点重复性偏差	±1%
接头螺纹	7/16"UNF外螺、 G1/4"外螺、 R1/4"外螺、 1/4"NPT外螺
防护等级	IP54
产品重量	370g

### 规格型号：

产品型号	HJLPS.	产品选型代码				
产品类型		KG3				水压差开关
接头螺纹			1 2 3 4			7/16"UNF外螺 G1/4"外螺 R1/4"外螺 1/4"NPT外螺
电气规格				1 2		5A 125VAC 3A 250VAC
接头材质					1 2	黄铜H59 不锈钢316L
可调范围					1 2 3 R	10-200Kpa 20-300Kpa 30-400Kpa 其它：自定义
选型举例	HJLPS. KG3. 1. 1. 1. 3					

## 安装尺寸图:



### ※安装确认:

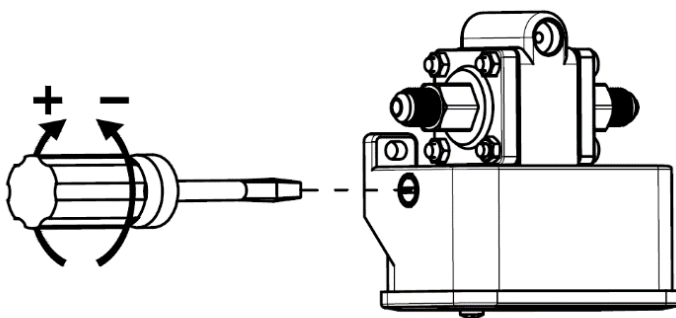
1. 检测管道的高、低压端对应产品高、低压端接头

注: 流体随着管道摩擦, 流速(压力)逐渐减小

### 安装步骤:

- ① 选择适合安装孔径的螺丝固定好开关
- ② 据产品和设备的接头螺纹, 选择对应的转换接头或毛细管。
- ③ 用两个活动扳手连接产品和设备的接头
- ④ 用十字螺丝刀逆时针拧出罩盖螺钉, 打开上盖
- ⑤ 线束穿过接线口, 根据接线图 II 接线。锁紧扭力 2N.m 左右。
- ⑥ 合上上盖, 拧紧罩盖螺钉。

## 调压指示图



### 调压步骤:

- 1、调压螺钉插入一字螺丝刀。
- 2、顺时针增大压差, 逆向反之。
- 3、对照外接的压差表, 调至设备所需压值。或系统设备已是所需监控值, 就将开关缓慢调至刚好动作。

## 接线图

